



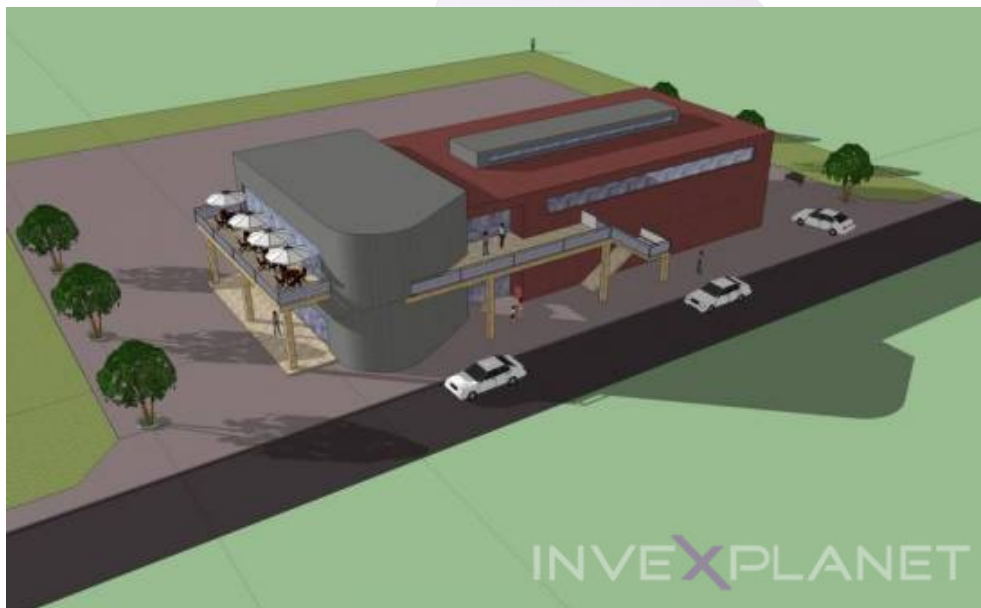
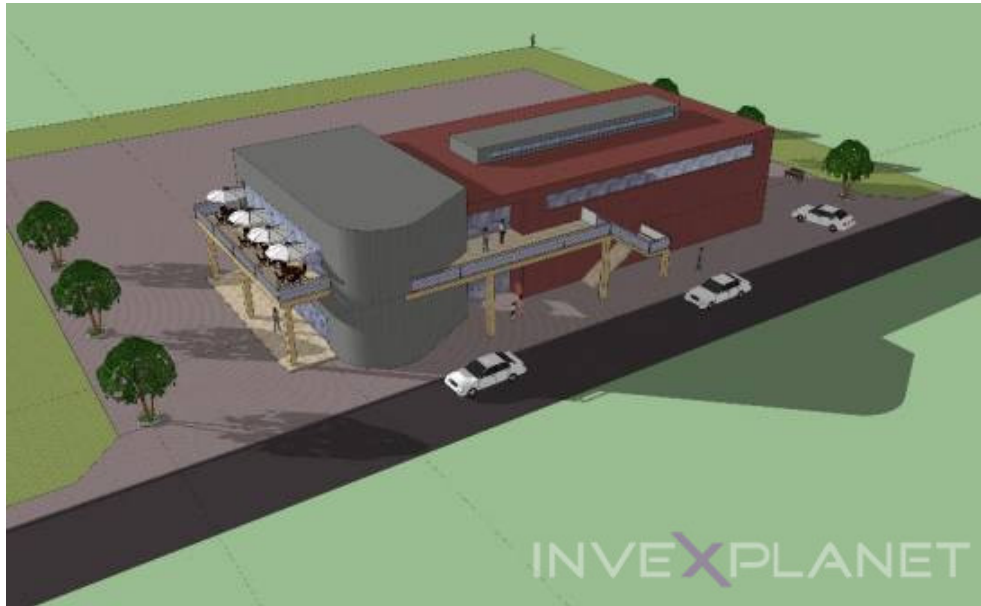
INVEXPLANET
IMAGENES

Amplia parcela comercial en Las Mesas

Precio	300.000 €
Referencia	I-10152018
Tipo	Parcelas
Permuta	No permuta
Localización	Llanos de Ucanca,Tamaraceite - San Lorenzo, 35018, Las Palmas de Gran Canaria, Las Palmas
Descripción	Parcela comercial muy bien situada en el centro del barrio de Las Mesas. Consta de casi 1.000 m2 de parcela con posibilidad de construir dos plantas y sótano con una edificabilidad de 1162 m2. La parcela cuenta con proyecto de superficie comercial que contaría con planta sótano para garajes y trasteros, dos plantas y cubierta. La zona está en plena expansión y cuenta con magníficas conexiones por carretera tanto hacia el norte como hacia el sur de la Isla y la capital gracias a la Circunvalación de Las Palmas.
Características	Superficie útil: 968 m ²
Equipamiento	



INVE X PLANET
INVE X PLANET





INVE X PLANET
INVESTIGACIÓN Y PLANIFICACIÓN

