



INVEPLANET
IMAGENES

Exclusiva vivienda en Ciudad Jardín (Las Palmas de Gran Canaria)

Precio	1.400.000 €
Referencia	I-14292025
Tipo	Chalet
Dormitorios	8
Baños	7
Permuta	No permuta
Localización	Ciudad Jardín, 35005, Las Palmas de Gran Canaria, Las Palmas
Descripción	<p>Esta imponente propiedad situada en Ciudad Jardín, en pleno corazón de la ciudad de Las Palmas de Gran Canaria, construida sobre una parcela de 1.157 m², ofrece, además de gran exclusividad, una amplia posibilidad de usos por sus particulares características. Al acceder desde la calle nos encontramos con un gran jardín central rodeado por un amplio pasillo de piedra que nos conduce hacia la casa principal, una magnífica construcción realizada con materiales de alta calidad y rematada con elementos realizados en piedra de cantería. En su planta baja nos recibe un amplio hall-recibidor que conecta a su derecha con dos habitaciones, tres elegantes salones conectados entre sí con salida a la terraza interior donde se encuentra la piscina (actualmente sin uso) y otra gran habitación independiente con baño en su pared trasera. A la izquierda del hall de entrada cuenta con dos baños, dos habitaciones exteriores, un aseo, enorme cocina y gran despensa con salida al patio trasero. Ya en la planta alta, tenemos un gran salón conectado con la terraza superior, cuatro habitaciones más, tres baños y acceso a una acogedora boardilla. En su gran fachada hacia la calle de 23 metros de largo, se encuentra a la izquierda el amplio garaje convertido actualmente en sala de estudio. En un lateral del espacio exterior de la propiedad se esconde, en un nivel inferior un impresionante espacio que originalmente albergaba un gran frontón cubierto, perfecto para cualquier tipo de actividad deportiva, cultural, formación, etc. Muy pocas propiedades ofrecen las características y posibilidades de este inmueble tan exclusivo, en una de las zonas más cotizadas y apreciadas de la Ciudad, lo que la convierten en una oportunidad irrepetible de inversión.</p>



INVEPLANET
INVEPLANET

Características

Superficie útil: 800 m²
Superficie construída: 900 m²
Año construcción: 1950
Estado: buen estado
Exterior/Interior: Exterior
Tipo de suelo: gres
Equipamiento: Sin amueblar

Equipamiento

Aire acondicionado, Terraza, Balcón, Garaje, Trastero, Piscina, Armarios empotrados





INVE X PLANET
INVE X PLANET





INVEPLANET
INVEPLANET





INVE X PLANET
INVE X PLANET





INVEPLANET
INVEPLANET





INVEPLANET
INVEPLANET





INVE X PLANET
INVE X PLANET





INVEPLANET
INVEPLANET



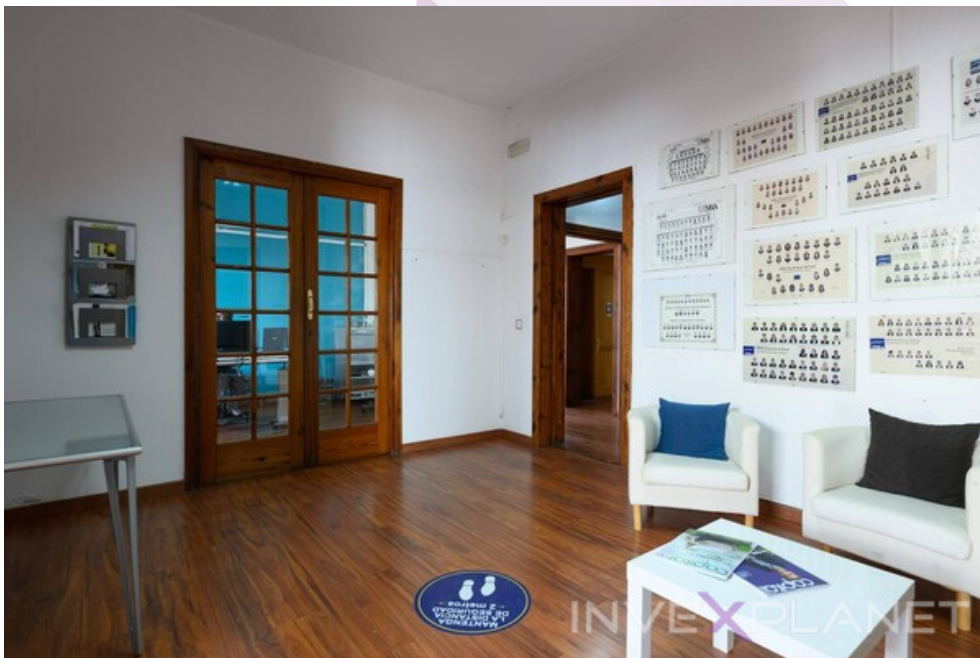


INVEPLANET
INVEPLANET





INVEPLANET
INVEPLANET





INVEPLANET
INVEPLANET





INVE X PLANET
INVE X PLANET





INVEPLANET
INVEPLANET





INVEPLANET
INVEPLANET





INVE X PLANET
INVE X PLANET





INVEPLANET
INVEPLANET





INVEPLANET
INVEPLANET





INVEPLANET
INVEPLANET



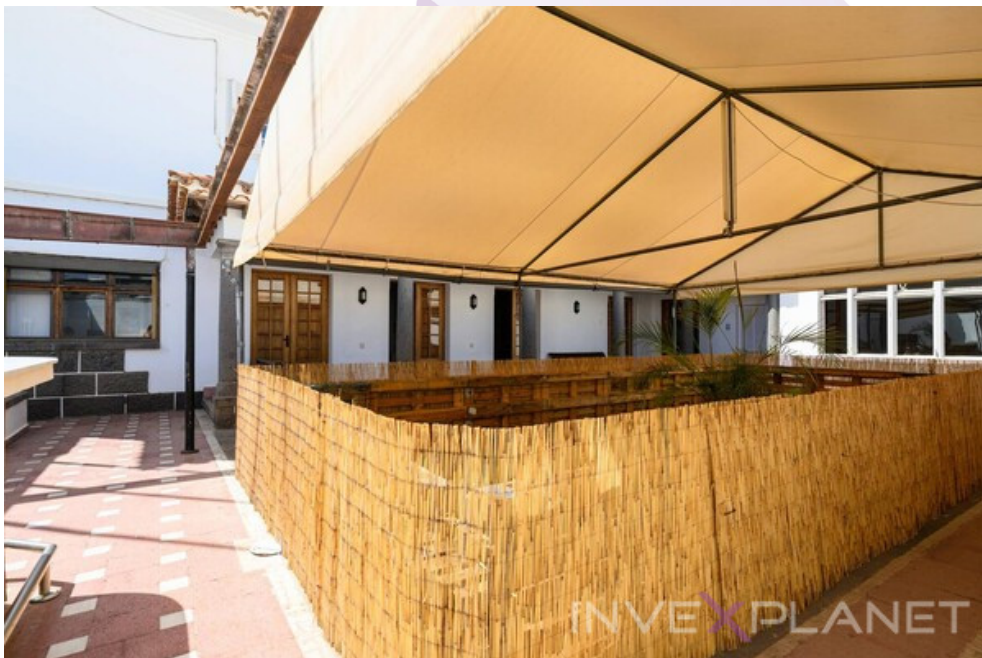


INVE X PLANET
INVE X PLANET





INVEPLANET
INVEPLANET



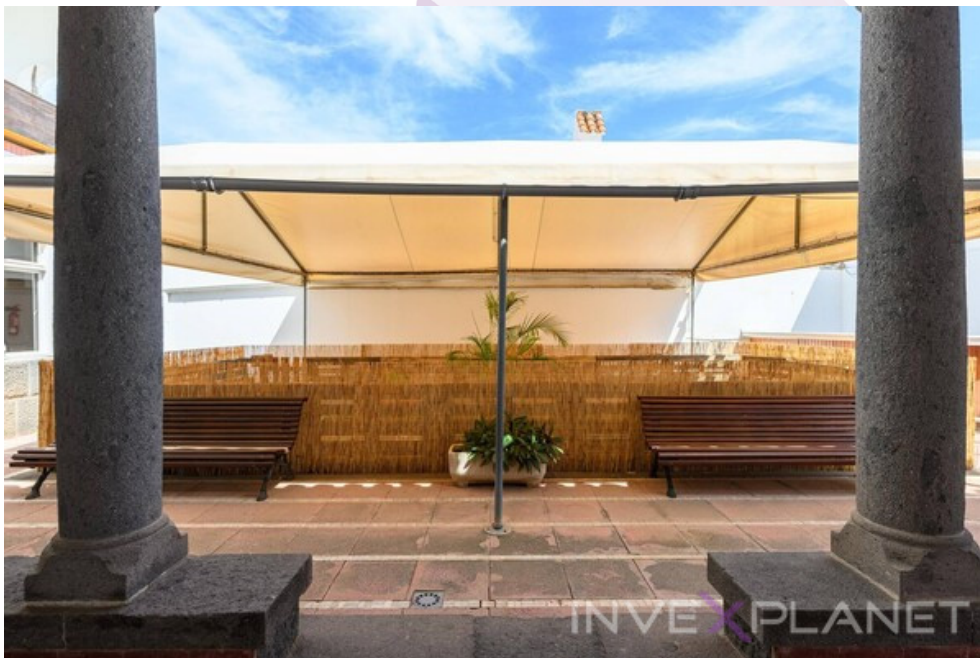


INVEPLANET
INVEPLANET





INVEPLANET
INVEPLANET



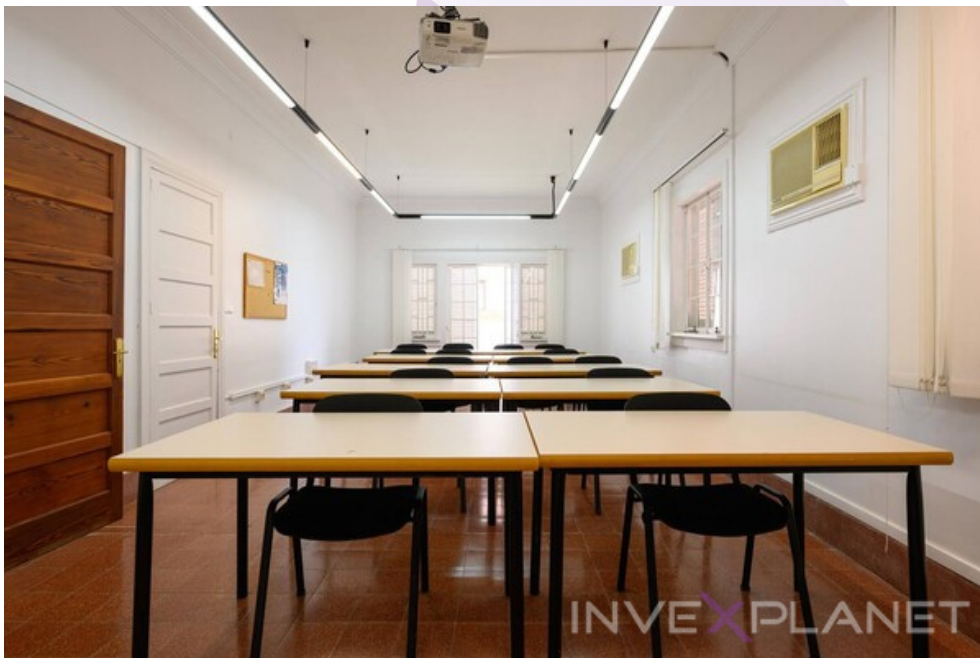


INVEPLANET
INVEPLANET



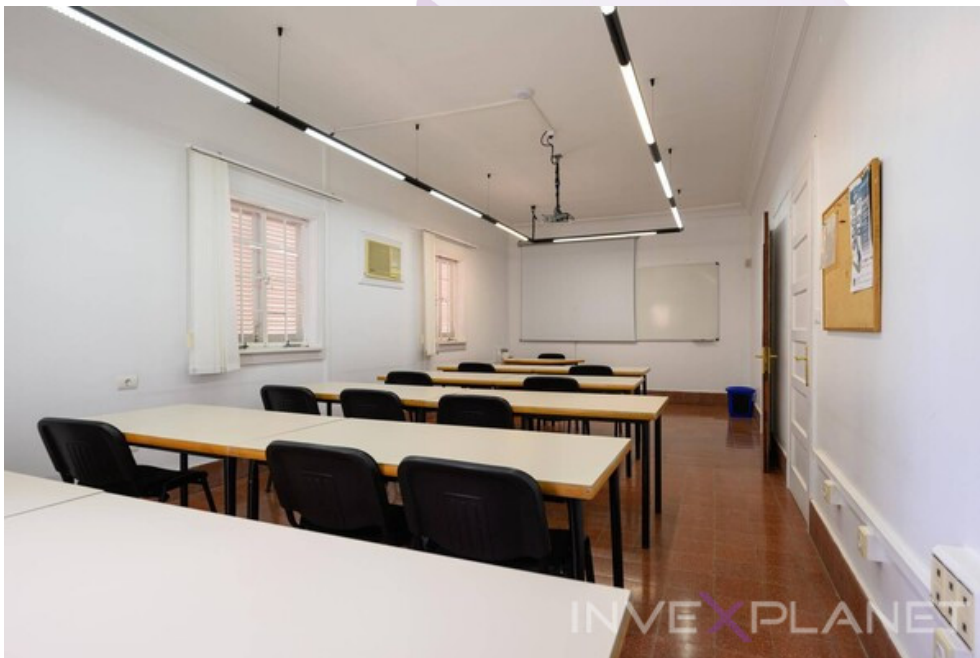


INVEPLANET
INVEPLANET





INVEPLANET
INVEPLANET



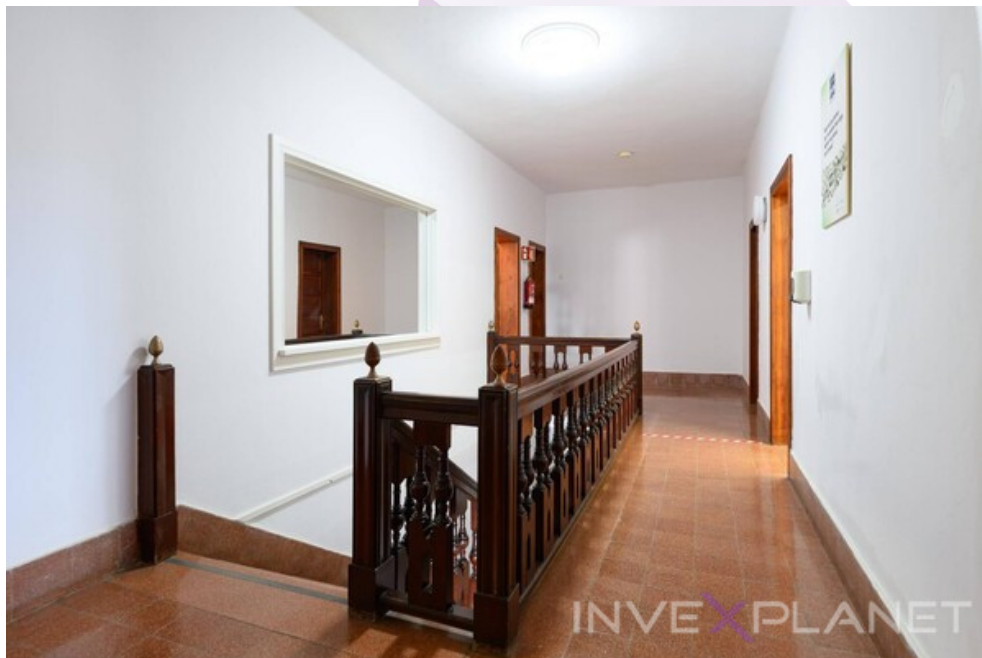


INVEPLANET
INVEPLANET





INVEPLANET
INVEPLANET



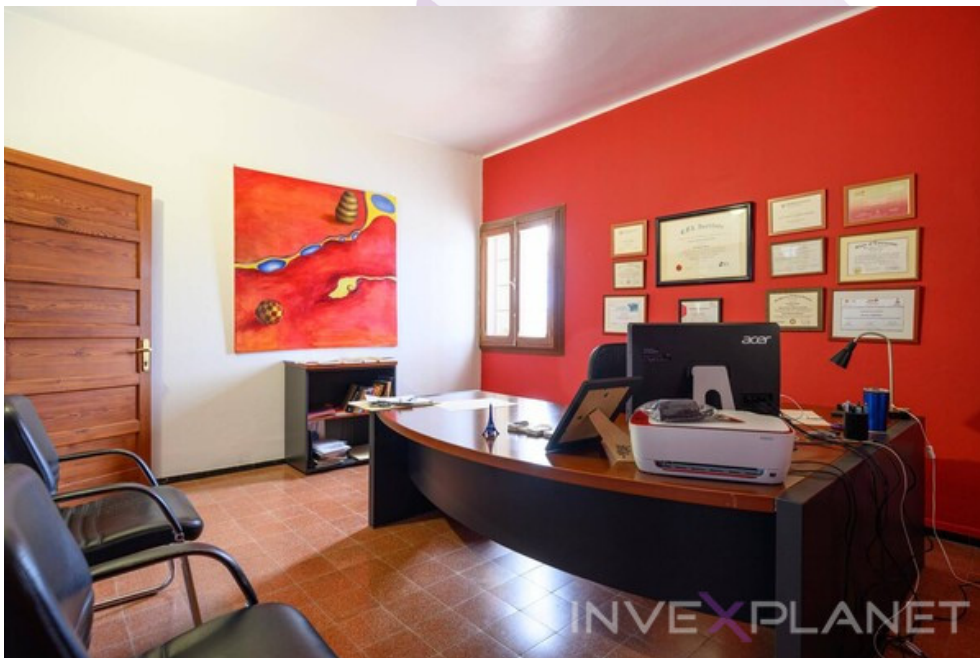


INVEPLANET
INVEPLANET





INVE X PLANET
INVE X PLANET





INVEPLANET
INVEPLANET





INVEPLANET
INVEPLANET





INVEPLANET
INVEPLANET





INVEPLANET
INVEPLANET





INVEPLANET
INVEPLANET





INVE X PLANET
INVE X PLANET





INVEPLANET
INVEPLANET





INVEPLANET
INVEPLANET





INVE X PLANET
INVE X PLANET





INVE X PLANET
ИИ АЕХ ПЛАНЕТ





INVEPLANET
INVEPLANET





INVEPLANET
INVEPLANET





INVE X PLANET
INVE X PLANET





INVE X PLANET
INVE X PLANET





INVE X PLANET
INVE X PLANET





INVEPLANET
INVEPLANET





INVEPLANET
ИИ АЕХЪ ПЛАНЕТ





INVEXPANET
ИИ АЕХЪРЪИЕ I





INVEPLANET
INVEPLANET





INVEPLANET
INVEPLANET





INVE X PLANET
INVE X PLANET





INVE X PLANET
INVE X PLANET





INVEPLANET
INVEPLANET

